



**Sollevatore elettroidraulico a 2 colonne simmetrico senza base, a due cilindri**

**Symmetric electro-hydraulic 2 post lift clear floor, with twin ram**

**Pont élévateur électrohydraulique à 2 colonnes symétrique sans embase avec double vérin**

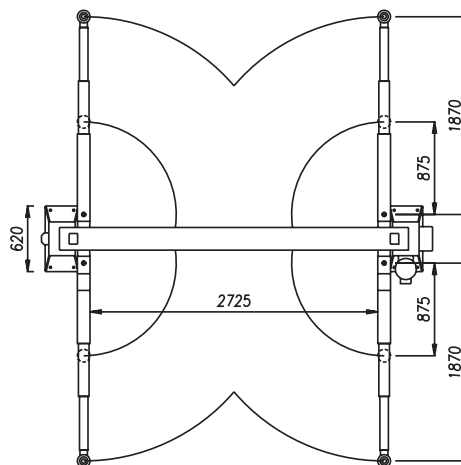
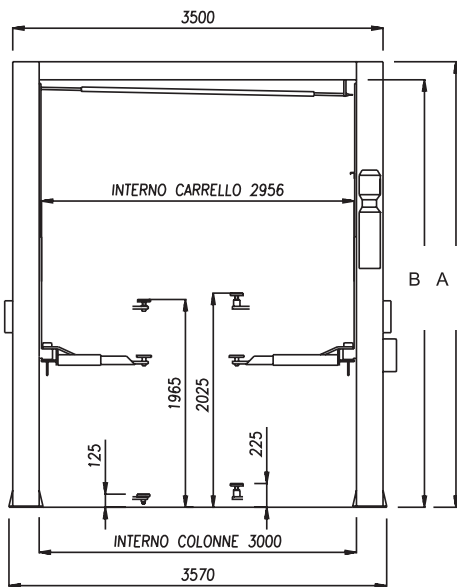
**Symmetrische elektrohydraulische 2-säulen hebebühne grundrahmenfrei mit zwei Hubzylindern**

- Dispositivo elettromeccanico di arresto
- Bloccaggio bracci automatico
- Segnale acustico ultimo tratto di discesa
- Tamponi a vite intercambiabili
- Sicurezza idraulica in caso di sovraccarico
- Valvola controllo discesa
- Dispositivo idraulico in caso di rottura dei tubi
- Comandi uomo presente 24V
- Comando sgancio elettrico

- Electromechanical locking device
- Automatic arm locking device
- 'Buzzer' on last portion of descent
- Interchangeable screw pads
- Overload safety-device
- Descent control valve
- Parachute valve
- "Dead man" controls 24V
- Electrically controlled mechanical safety device
- Electrically controlled mechanical safety device

- Dispositif électromécanique d'arrêt
- Blocage automatique des bras
- Signal sonore sur la dernière partie de descente
- Tampons à vis interchangeableables
- Sécurité hydraulique en cas de surcharge
- Soupape contrôle descente
- Sécurité hydraulique en cas de rupture de tuyauterie
- Commandes de type "homme mort" 24V
- Déverrouillage à commande électrique

- Elektromechanische Feststellvorrichtung
- Automatische Schwenkarmarretierung
- Akustisches Signal im letzten Teil der Senkbewegung
- Tragteller Austauschbare
- Überlastsicherung
- Senkventil
- Rohrbruchsicherung
- Totmann-Schaltung 24V
- Elektrische-Auslösung der Sicherheitsarretierung
- Elektrische-Auslösung der Sicherheitsarretierung



|   | Versione / Version / Version / Version |
|---|--|
|   | 208I/5L                                |
|   | 208I/5L.4                              |
| A | 4200                                   |
| B | 4030                                   |

## Dati tecnici - Technical data - Caractéristiques techniques - Technische Eigenschaften

Funzionamento • Operation • Fonctionnement • Funktionsweise

Elettroidraulico / Electro-hydraulic / Électro-hydraulique / Elektrohydraulisch

Portata • Capacity • Capacité • Tragfähigkeit

5.000 kg

Peso • Weight • Poids • Gewicht

1010 / 1080 kg

Salita/Discesa • Lifting/lowering • Levage/descente • Hub/Senkzeit

35 s

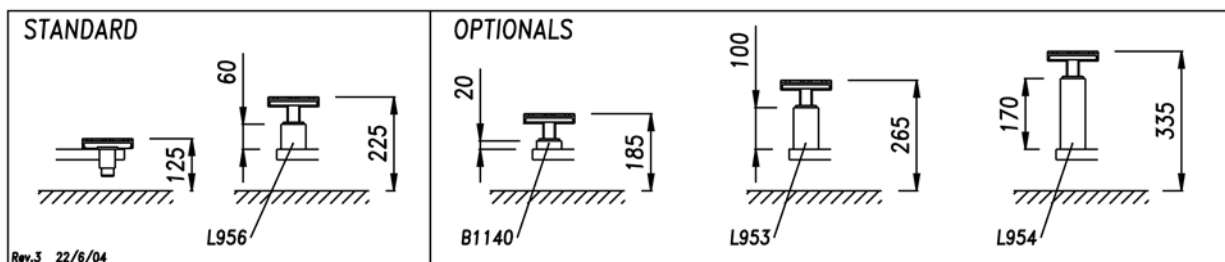
Altezza di sollev. • Lifting height • Hauteur de levage • Hubhöhe

1965 mm

Motore • Motor • Puissance moteur • Motorleistung

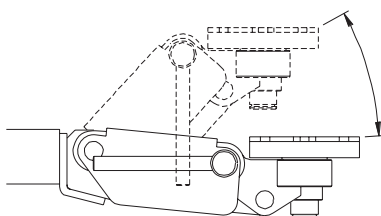
3,0 kW - 3ph. 230-400V/50Hz

## Opzioni - Optionals - Options - Sonderzubehör



- Estensioni per tamponi di sollevamento
- Lifting pad extensions

- Rallonges pour tampons de levage
- Hubspindelverlängerungen



- Tamponi "Click System": si veda apposita scheda
- "Click System" pads: see relevant datasheet hereafter
- Tampons de levage "Click System": voir fiche technique
- Tragteller mit "Click System"-Höhenverstellung: siehe eigenes Datenblatt

- Esecuzione con motore monofase
- Esecuzione per esterni
- Prolunghe per colonne

- Single-phase motor
- Outdoor installation
- Post extensions

- Moteur monophasé
- Version pour installation à l'extérieur
- Rallonges de colonnes

- Ausführung mit Einphasenmotor
- Ausführung für Installation im Freien
- Säulenverlängerungen



**WERTHER INTERNATIONAL S.p.A.**

Via F. Brunelleschi, 12 - 42040 Cadè (RE) Italy - Tel. ++39 0522 9431 - Fax ++39 0522 941997

[www.wertherint.com](http://www.wertherint.com) - e-mail: [sales@wertherint.com](mailto:sales@wertherint.com)

Il fabbricante, nell'ambito del costante miglioramento dei propri prodotti, si riserva il diritto di apportare modifiche senza preavviso. - The company reserves the right to introduce improvements in design or specification without prior notice. - Der Hersteller behält sich das Recht vor, im Zuge der technischen Weiterentwicklung, technische Eigenschaften ohne Vorankündigung zu ändern. - Le fabricant dans le but d'améliorer constamment ses produits, se réserve le droit d'apporter des modifications sans préavis. - La compañía Werther se reserva de todos modos el derecho de aportar todas las modificaciones que considera necesarias para mejorar la estética o el funcionamiento de los productos, sin tener la obligación de avisar de ello.