



Sollevatore elettroidraulico a 2 colonne asimmetrico senza base a due cilindri

Asymmetric electro-hydraulic 2 post lift without baseframe with twin ram

Pont élévateur électrohydraulique 2 colonnes asymétrique sans base avec double vérin

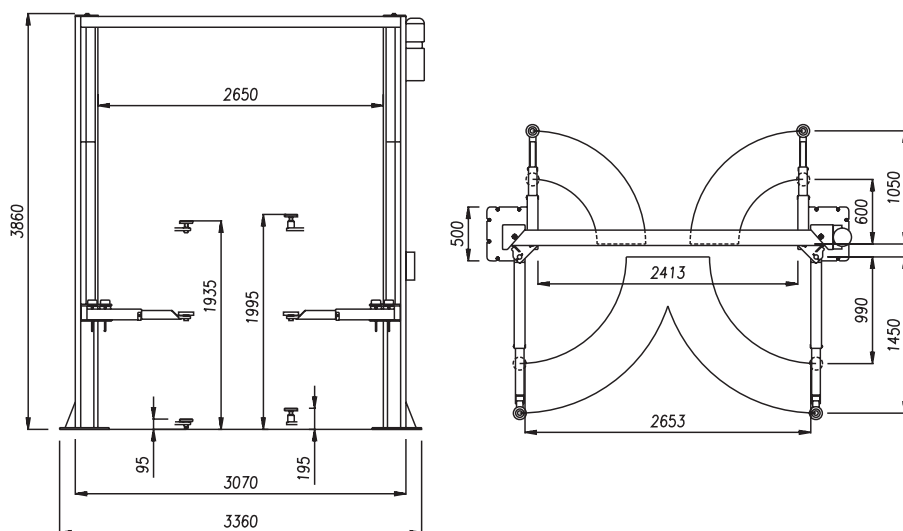
Grundrahmenfreie, elektrohydraulische, asymmetrische 2-Säulen-Hebebühne mit zwei Hubzylindern

- Dispositivo elettromeccanico di arresto
- Bloccaggio bracci automatico
- Tamponi a vite intercambiabili
- Dispositivo salvapiedi
- Sicurezza idraulica in caso di sovraccarico
- Valvola controllo discesa
- Dispositivo idraulico in caso di rottura dei tubi
- Comandi uomo presente 24V
- Comando sgancio elettrico

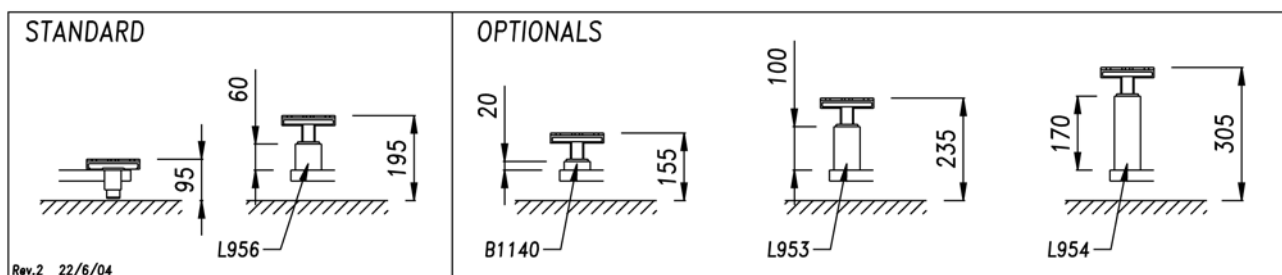
- Electromechanical locking device
- Automatic arm locking device
- Interchangeable screw pads
- Foot guards
- Overload safety-device
- Descent control valve
- Safety-valve in case of sudden loss of pressure
- Dead man controls 24V
- Electrical controlled fall safety

- Dispositif électromécanique d'arrêt
- Blocage automatique des bras
- Tampons à vis interchangeable
- Tubes chasse-pieds
- Sécurité hydraulique en cas de surcharge
- Vanne contrôle descente
- Sécurité hydraulique en cas de rupture de tuyauterie
- Commandes de type "homme mort" 24V
- Déverrouillage à commande électrique

- Elektromechanische Feststellvorrichtung
- Schwenkarmarretierung
- Tragteller Austauschbare
- Fussabweiser
- UL-Sicherheitsventil
- Absenk-Kontroll-Ventil
- SB-Sicherheitsentil
- Totmannknopf-Schaltung 24V
- Elektrische-Auslösung der Sicherheitsarretierung

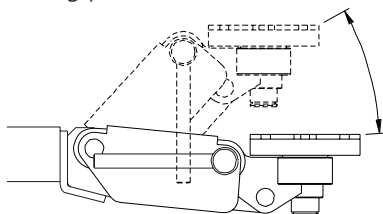

Dati tecnici - Technical data - Caractéristiques techniques - Technische Eigenschaften

Funzionamento • Operation • Fonctionnement • Funktionsweise	Elettroidraulico / Electro-hydraulic / Électro-hydraulique / Elektrohydraulisch
Portata • Capacity • Capacité • Tragfähigkeit	3.200 kg
Peso • Weight • Poids • Gewicht	750 kg
Salita/Discesa • Lifting/lowering • Levage/descente • Hub/Senkzeit	45 s
Altezza di sollev. • Lifting height • Hauteur de levage • Hubhöhe	1935 mm
Motore • Motor • Puissance moteur • Motorleistung	2,2 kW - 3ph. 230-400V/50Hz

Opzioni - Optionals - Options - Sonderzubehör


- Estensioni per tamponi di sollevamento
- Lifting pad extensions

- Rallonges pour tampons de levage
- Hubspindelverlängerungen



- Tamponi "Click System": si veda apposita scheda
- "Click System" pads: see relevant datasheet hereafter
- Tampons de levage "Click System": voir fiche technique
- Tragteller mit "Click System"-Höhenverstellung: siehe eigenes Datenblatt

- Esecuzione con motore monofase
- Esecuzione per esterni
- Single-phase motor
- Outdoor installation

- Moteur monophasé
- Exécution pour installation à l'extérieur
- Ausführung mit Einphasenmotor
- Ausführung für Installation im Freien


WERATHER INTERNATIONAL S.p.A.

Via F. Brunelleschi, 12 - 42100 Cadè (RE) Italy - Tel. ++39 0522 9431 - Fax ++39 0522 941997
www.wertherint.com - e-mail: sales@wertherint.com

Il fabbricante, nell'ambito del costante miglioramento dei propri prodotti, si riserva il diritto di apportare modifiche senza preavviso. - The company reserves the right to introduce improvements in design or specification without prior notice. - Der Hersteller behält sich das Recht vor, im Zuge der technischen Weiterentwicklung, technische Eigenschaften ohne Vorankündigung zu ändern. - Le fabricant dans le but d'améliorer constamment ses produits, se réserve le droit d'apporter des modifications sans préavis. - La compañía Werther se reserva de todos modos el derecho de aportar todas las modificaciones que considera necesarias para mejorar la estética o el funcionamiento de los productos, sin tener la obligación de avisar de ello.