

# ■ 280A

## 2,8 t



**Sollevatore elettromeccanico a sbalzo con trasmissione a catena**

**Electro-mechanical-asymmetric lift with chain drive**

**Élévateur électro-mécanique asymétrique, avec transmission par chaîne**

**Elektromechanische, asymmetrische Hebebühne mit Kettenantrieb**

- Chiocciola di sicurezza
- Bloccaggio bracci automatico
- Comandi uomo presente, 24V
- Dispositivo salvapiedi
- Dispositivo di sicurezza elettro meccanico
- Lubrificazione automatica

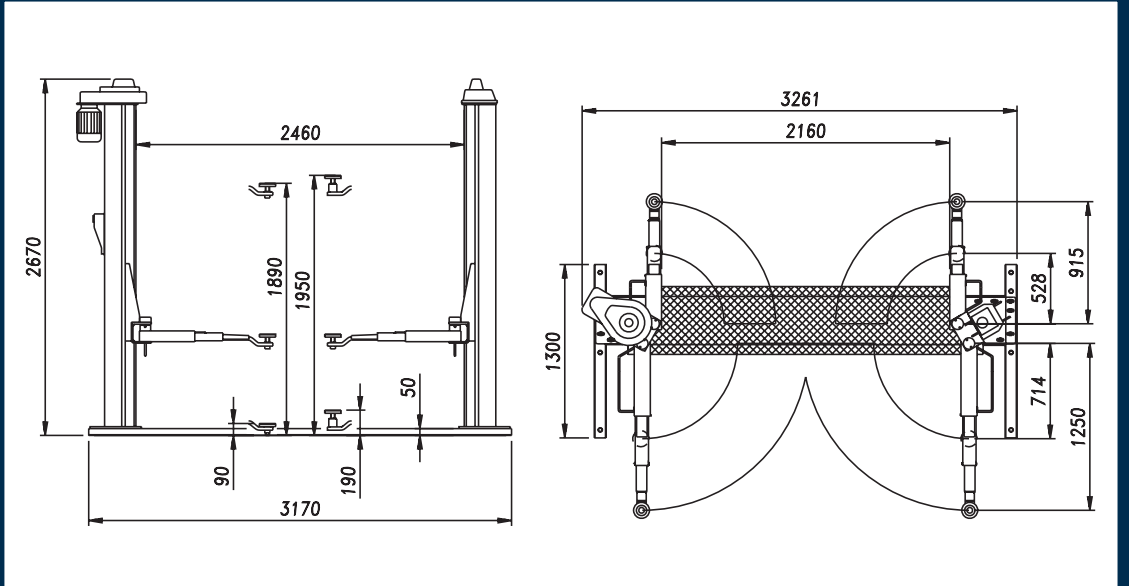
- Safety nut
- Automatic arm locking device
- Dead man controls, 24V
- Foot guards
- Electromechanical safety device
- Automatic lubrication

- Erou de sécurité
- Blocage automatique des bras
- Commande "homme mort", 24V
- Dispositif chasse-pieds
- Dispositif de sécurité électro-mécanique
- Lubrification automatique

- Armarretiervorrichtung
- Automatische Armarretierung
- Totmann-Schaltung, 24V
- Fußschutzvorrichtung
- Sicherheitsvorrichtung Elektromechanische
- Automatische Schmierung

# WERTHER

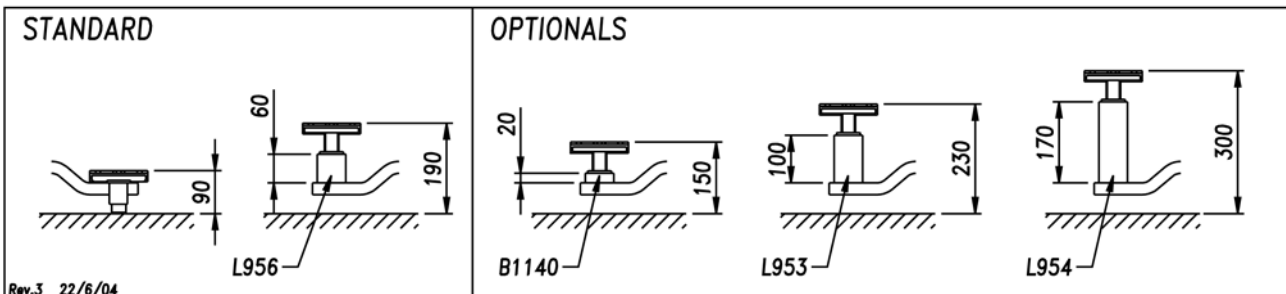




## Dati tecnici - Technical data - Caractéristiques techniques - Technische Eigenschaften

Funzionamento • Operation • Fonctionnement • Funktionsweise	Elettromeccanico / Electro mechanic / Électro-mécanique / Elektromechanisch
Portata • Capacity • Capacité • Tragfähigkeit	2.800 kg
Peso • Weight • Poids • Gewicht	620 kg
Salita/Discesa • Lifting/lowering • Levage/descente • Hub/Senkzeit	55 s
Altezza di sollev. • Lifting height • Hauteur de levage • Hubhöhe	1900mm.
Motore • Motor • Puissance moteur • Motorleistung	4 kW - 3ph. 230-400V/50Hz

## Opzioni - Optionals - Options - Sonderzubehör



- Estensioni per tamponi di sollevamento
- Lifting pad extensions
- Rallonges pour tampons de levage
- Hubspindelverlängerungen



- Kit energy: supporto attrezzi e prese aria e corrente
- Kit energy: tool support, air connection and electric power plug
- Kit énergie: support outils, prises d'air et de courant
- Kit Energy: Werkzeughalter, Luftanschluss und Steckdose



**WERATHER INTERNATIONAL S.p.A.**  
 Via F. Brunelleschi, 12 - 42040 Cadè (RE) Italy - Tel. ++39 0522 9431 - Fax ++39 0522 941997  
[www.wertherint.com](http://www.wertherint.com) - e-mail: [sales@wertherint.com](mailto:sales@wertherint.com)

Il fabbricante, nell'ambito del costante miglioramento dei propri prodotti, si riserva il diritto di apportare modifiche senza preavviso. - The company reserves the right to introduce improvements in design or specification without prior notice. - Der Hersteller behält sich das Recht vor, im Zuge der technischen Weiterentwicklung, technische Eigenschaften ohne Vorankündigung zu ändern. - Le fabricant dans le but d'améliorer constamment ses produits, se réserve le droit d'apporter des modifications sans préavis - La compania Werther se reserva de todos modos el derecho de aportar todas las modificaciones que considera necesarias para mejorar la estética o el funcionamiento de los productos, sin tener la obligación de avisar de ello.